

物流センターの仕分作業時に発生する空段ボールを搬送するコンベヤはベルトコンベヤが常識になっていましたが、ベルトコンベヤでの問題点を解消するため、「カラコン」を開発しました。

## Before

水平、傾斜、カーブと乗移りにて荷詰まりが発生してしまう



荷詰り

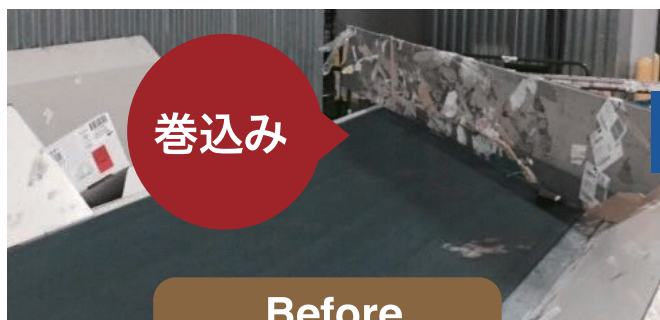
## After



## 解決

1 駆動で三次元レイアウト配置でき、乗り移り無しで詰まりを極小化します。

剥がし忘れテープがついて巻き込みの可能性がありました。



巻き込み

## Before

## 解決



## After

凹凸がある樹脂パーツを使った搬送面のため、テープ付着巻き込みがありません。

